



youtube : การใช้อุปกรณ์โสตฯ SB4

เจ้าหน้าที่โสตทัศนอุปกรณ์ โทร. 0 5394 3513

นายรัตนพงษ์ กันทะวงค์ (แมค) โทร. 0826136398

นายกรภัทร์ บุญเรือนยา (เอเอ็ม) โทร. 0896314245

หน่วยประชาสัมพันธ์ (ก้อย) โทร. 0 5394 3511



หากท่านมีปัญหาในการเชื่อมต่อ PROJECTOR

ในกรณีที่ได้มีการเชื่อมต่ออุปกรณ์คอมพิวเตอร์กับเครื่อง Projector แล้ว แต่การแสดงผลยังเป็นแบบแยกจอ (extend) ให้ผู้ใช้ทำการเซตคอมพิวเตอร์ให้เป็นการแสดงผล 2 จอ (duplicate) ดังนี้

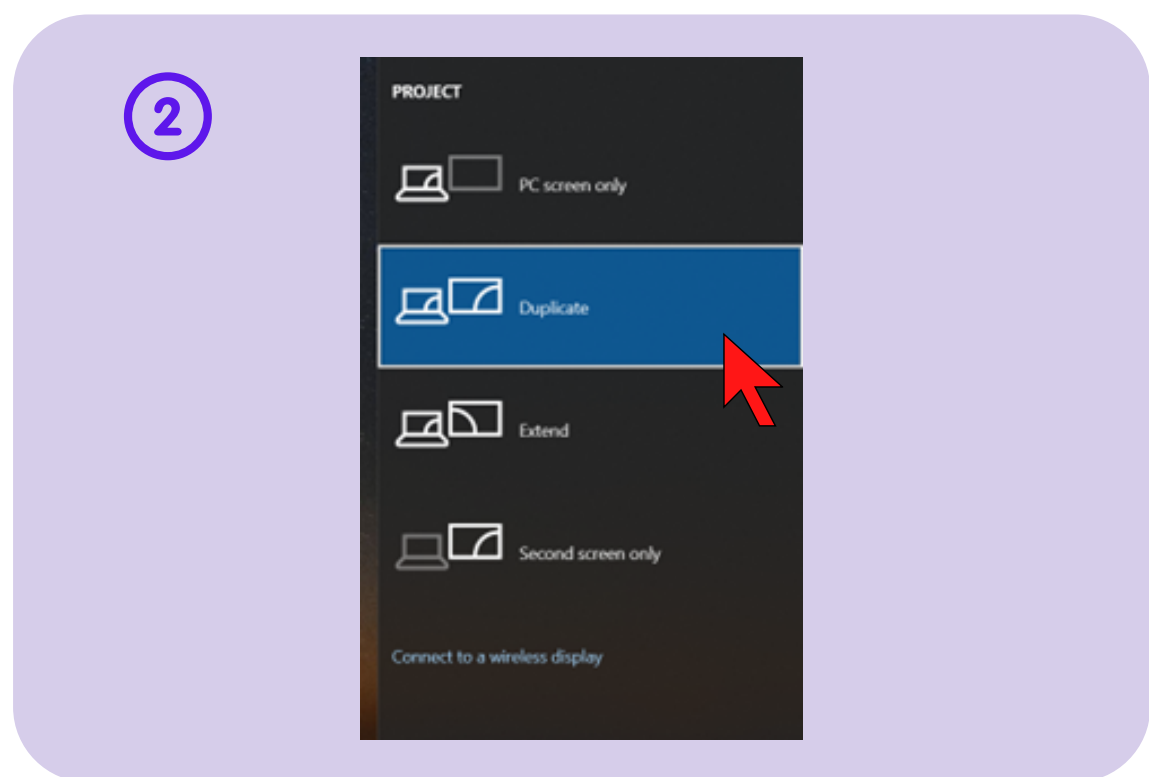
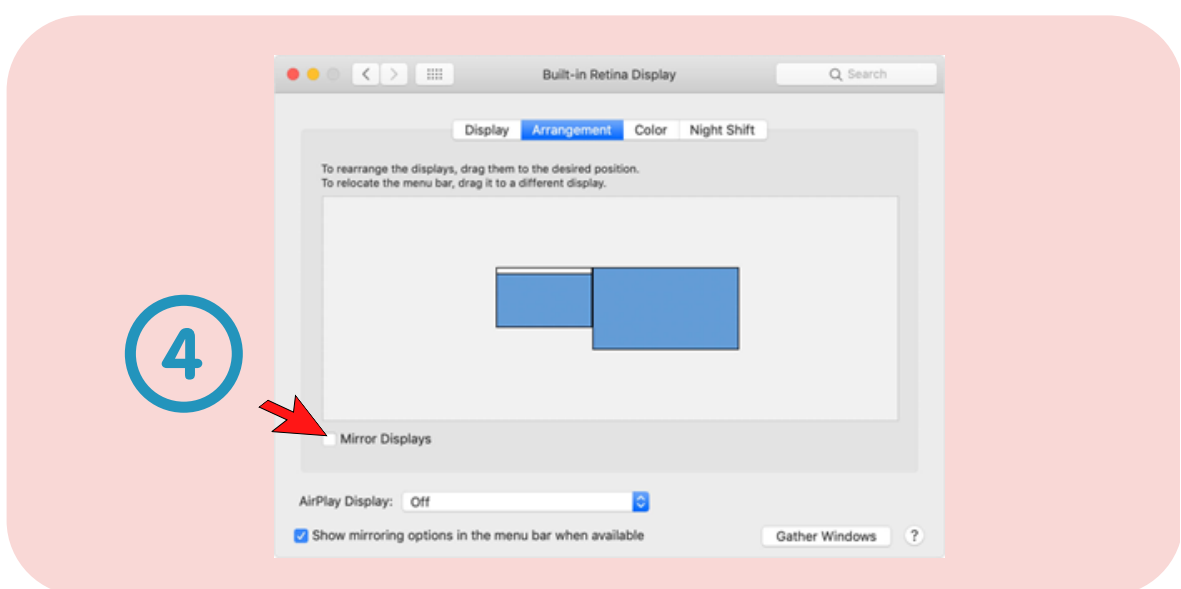
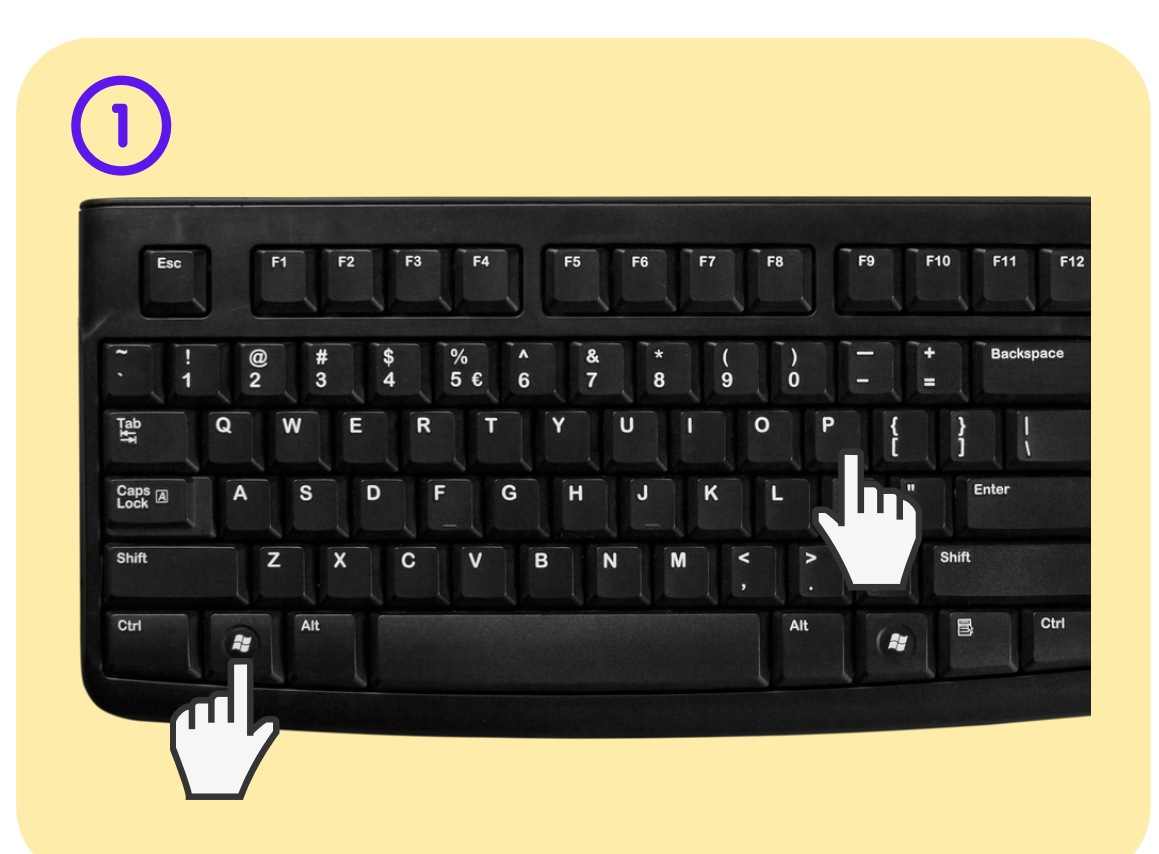
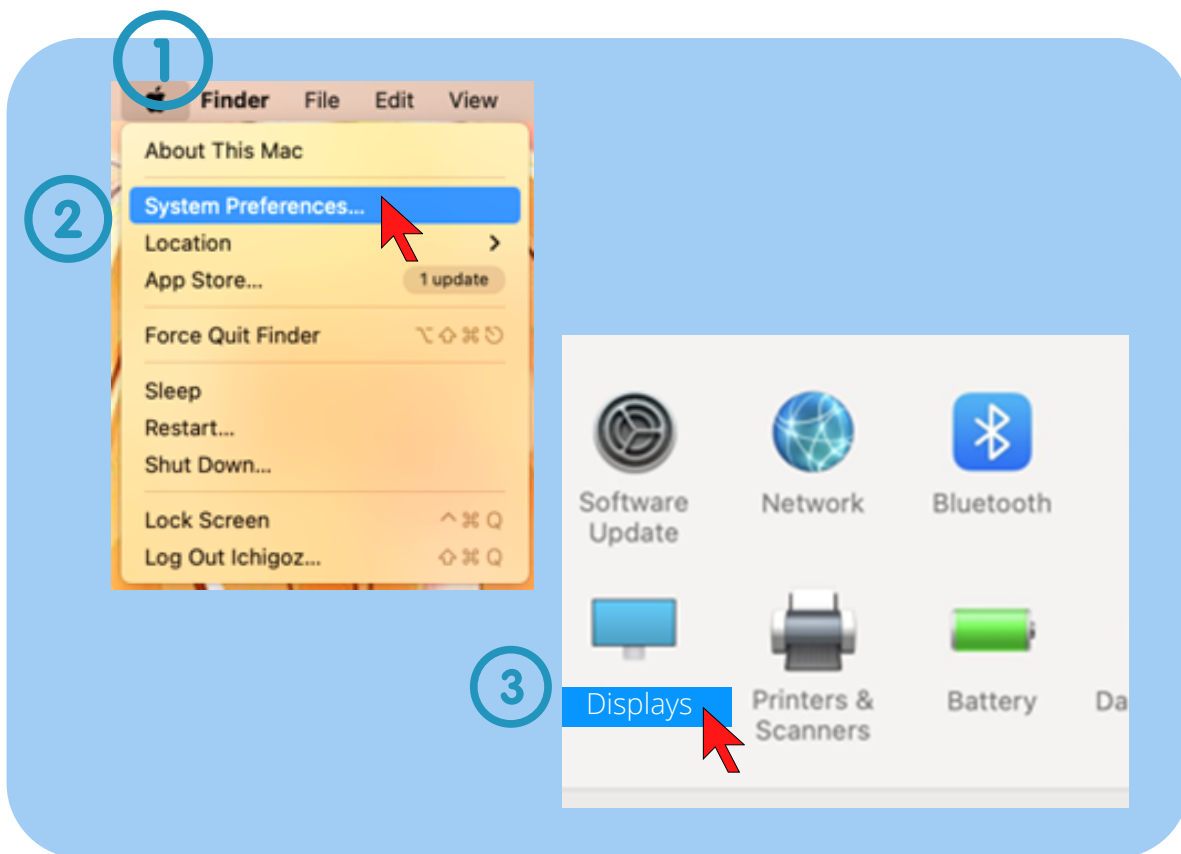
Mac OS TM

1. Click  มุมบนซ้าย
2. Click **System Preference**
3. Click **Display**
4. Click **Arrangement**
 และ click **Mirror Displays**

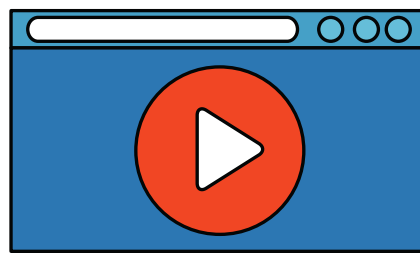
***กรณี Mac OS 2016 ขึ้นไป**
 Click ขวา ที่หน้าจอ เลือก **Mirror for Built-in Retina Display**

Windows

1. กด Key ลัด  **P**
2. Click **Duplicate**



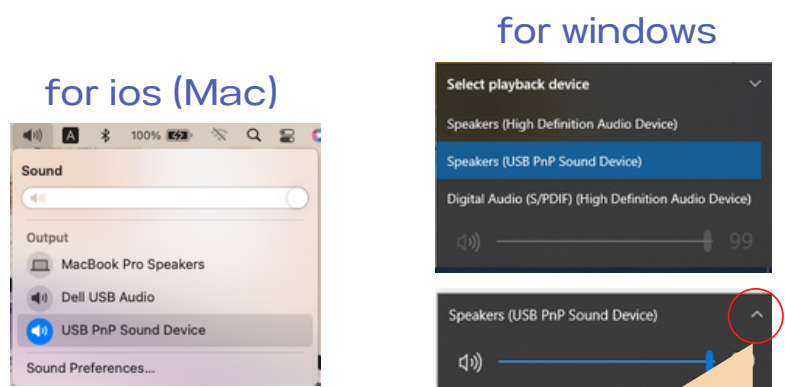
4. open video media



5. unplug the usb cable.

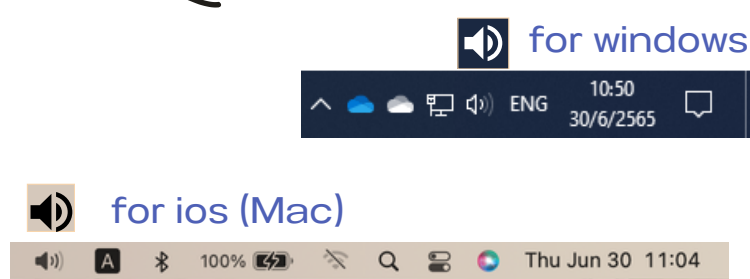


how to connect audio

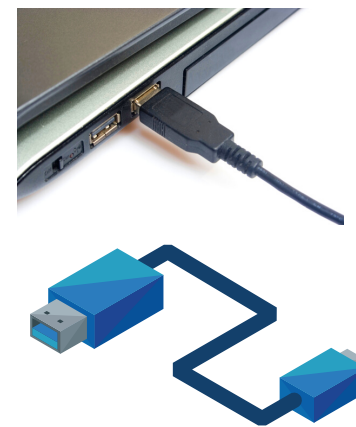


3. select USB PnP Sound Device.

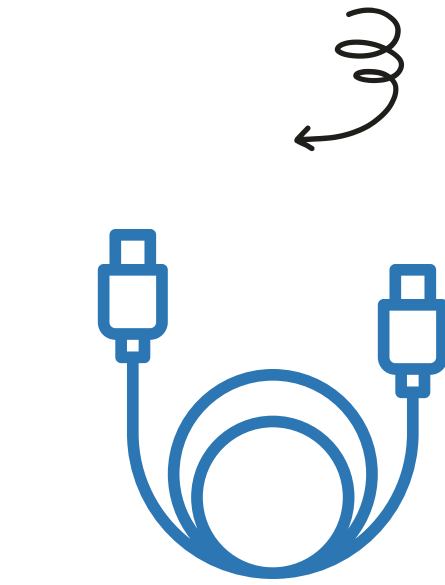
Click the triangle on right top



2. Click the speaker icon.



1. plug in usb.



6. Keep the USB cable.

เพื่อความสะดวกในการใช้งาน

การใช้อุปกรณ์ไฮดร่า อาคารเรียนรวม (SB4)

ขอความอนุเคราะห์ อาจารย์ผู้สอนที่ใช้เครื่องคอมพิวเตอร์



จัดเตรียม USB-C Adapter with HDMI

เพื่อนำมาเชื่อมต่อกับอุปกรณ์
ในห้องเรียน



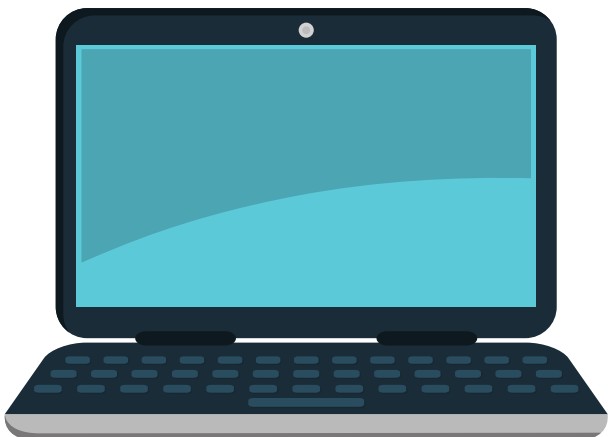
จัดเตรียม Lightning To HDMI

เพื่อนำมาเชื่อมต่อกับอุปกรณ์
ในห้องเรียน





การใช้อุปกรณ์โสตฯ อาคารเรียนรวม (SB4)



สาย HDMI



กล่อง VGA SWITCH



REMOTE PROJECTOR



สาย USB

ขั้นตอนการใช้งาน ในรูปแบบ onsite

1. นำสาย HDMI เสียบเข้ากับ notebook
2. กดปุ่มเลือกอุปกรณ์ notebook ที่กล่อง VGA SWITCH (เฉพาะห้อง SB4105 SB4106 SB4107)
3. กดปุ่ม POWER REMOTE CONTROL ชี้ไปที่ PROJECTOR
4. เปิดคอมพิวเตอร์ (notebook)

ในรายวิชาที่ต้องการสอน online ด้วย

5. นำสาย USB เส้นสีฟ้า เสียบเข้ากับ notebook
6. เปิดโปรแกรม ZOOM
7. เช็คการเชื่อมต่ออุปกรณ์สำหรับ เสียง กล้อง เสียง เลือก microphone เป็นแบบ USB speaker เลือกเป็นแบบ USB กล้อง เลือก logitech webcam หากต้องการมองเห็นนักศึกษาในห้องเรียน จะต้อง set background เป็นแบบ none

อุปกรณ์มีปัญหา กรุณาแจ้งเจ้าหน้าที่รับผิดชอบ

นายรัตนพงษ์ กันทะวงศ์ (แมค) โทร. 0826136398

นายกรภัทร์ บุญเรือนยา (เอ็ม) โทร. 0896314245

หน่วยประชาสัมพันธ์ (ก้อย) โทร. 0 5394 3511